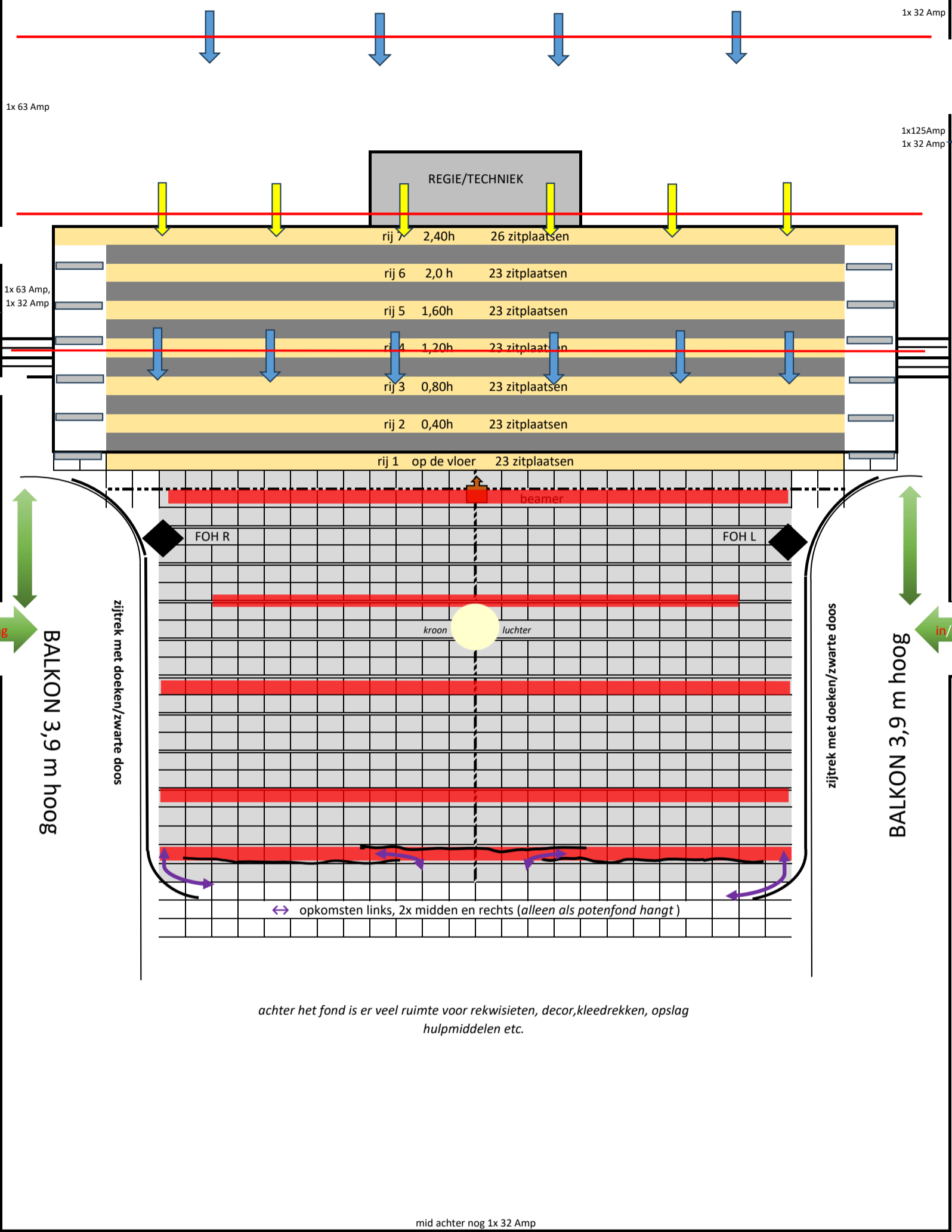


# MUZENZAAL IN THEATEROPSTELLING

elk vakje op de tekening is 0,5 x 0,5 m

0
0-12m
0-11m
0-10m
0-9m
0-8m
0-7m
0-6m
0-5m
0-4m
0-3m
0-2m
0-1m
0
0,5m
1m
1,5m
2m
2,5m
3m
3,5m
4
4,5m
5m
5,5m
6m
6,5m
7m
7,5m
8m
8,5m
9m
9,5m
10m



## LEGENDA

- P12
- 2 kw Niethammer

- 1x 32 Amp
- zaaltrek 3: 4 dimmers
- 1x125Amp
- 1x 32 Amp
- zaaltrek 2: 4 dimmers (ompatchen naar 6 dimmers)
- zaaltrek 1: 4 dimmers
- truss 1(box 40), 12m op 0,25 m vanaf nullijn  
max last 400 kg  
zie rider techniek
- truss 2 (driehoek 30), 10 m op 3m vanaf nullijn  
max last 300 kg  
zie rider techniek
- truss 3 (box 40), 12 m op 5,3 m vanaf nullijn  
max last 400 kg  
zie rider techniek
- truss 4 (box 40), 12 m op 8,2 m vanaf nullijn  
max last 400 kg  
zie rider techniek
- truss 5 (box 40), 12 m op 9,5/10 m vanaf nullijn  
in truss 5 hangt standaard een fond (3poten)  
horizon =optie  
max last 400 kg  
zie rider techniek

BALKON 3,9 m hoog

BALKON 3,9 m hoog

zijtrek met doeken/zwarte doos

zijtrek met doeken/zwarte doos

in/uitgang

in/uitgang